

育成会会報

創刊号

発行所 前橋市心身障害児(者)育成会 (前橋市立養護学校内) 責任者 清水翠 印刷所 印刷所

育成会会報創刊によせて

このたび、前橋市心身障害児(者)育成会において、創刊号を発行いたします。...

育成会によせて

最近の科学技術の進歩に伴って各種の産業は高度に発達し、世は挙げて経済的繁栄を誇っております。...



前橋市心身障害児(者)育成会 会長 清水翠

前橋市内各学区の特殊学級には各地域ぐるみで皆さんの協力を得て育成会が結成されております。

十一、市立の養護学校を建設し、翌四十二年第一回の卒業生を社会に送り出すこと。...

育成会発足にあたって

四十三年の暮に地区育成会会長が公民館で「前橋市として十九のものを作ろう」と話し合ってから、越えて五月十七日第一回の総会まで、八回の準備委員会が持たれたが、この中で、清水翠会長のよき相談役となつて...

ちえおくれのこどもの診断と治療

ちえおくれの診断治療と、学校に田村君が来た頃、云う大きな問題について述べるより、この事が所謂「遅延」であるか、それか「遅れ」であるか、を診断する事は、...

前橋の特殊教育の現況 学級・学校育成会一覧

Table with columns for school name, principal, board member, and student/teacher counts. Lists various schools like 子翠養護、尾水、岩窪中、等.

本市特殊教育のあゆみ 本市の特殊教育は、昭和二十七年四月、市立桃井小に特殊教育が設置されたことに始まり、ついで昭和二十九の学校に設置された。

44年度役員及び44年度事業と予算

Table listing board members (会長, 副会長, etc.) and financial details (収入の部, 支出の部, 繰引残高).

Table with financial details including 収入の部 (Total 174,800), 支出の部 (Total 174,800), and 繰引残高 (0).

Summary table for school and grade counts: 小学校 (21 schools, 21 grades), 中学校 (24 schools, 24 grades), 養護学校 (2 schools, 12 grades).



入学・入級のすすめ

市教委指導係長 吉田 弘

文部省が一九六七年に... 入学・入級のすすめ... 精神薄弱児教育の究極のねらいは、児童生徒を社会生活に適合させることである...

親へのうたえ

育成会副会長 岸 順三

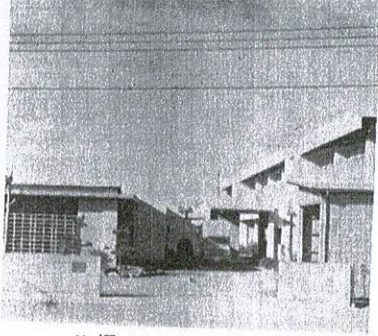
始めて精神薄弱といわれる... 親へのうたえ... させられてしまします。人はだれでも、自分のらしきよりよいものにした...

養護学校の展望

学校長 小河原栄八

午前七時五十分、井口運... 養護学校の展望... 本校は開校して九四年に二四名中七名が県外に就職...

Table with columns: 学年, 在籍数 (男, 女, 計), 学級数. Rows: 中一, 中二, 中三, 計.



前橋市立養護学校全景

養護学校卒業後の状況

養護学校教諭 小屋木治郎

本校は開校して九四年に... 養護学校卒業後の状況... 卒業生三回送りに出社したが...

特殊学級の教育

芳賀小学校教諭 登丸克巳

特殊学級の教育は、そ... 特殊学級の教育... 児童がなんでもできるよ...

言語教室について

桃井小言語指導室教諭 大熊 忠夫

言語教室について... 言語教室... ことばに障害をもった...

心身障害児の保護施設について

小河原栄八

心身障害児の保護施設について... 保護施設... 児童がなんでもできるよ...

児童はできる喜びの中で... 言語教室... ことばに障害をもった...

原因と発生予防... 原因と発生予防... 妊婦中の障害... 母体の伝染病...